

Professionelle Viewer, integriert in SAP

Integrationspaket KisView4SAP® Die Softwarelösung zur Integration von leistungsfähigen Viewerfunktionen in SAP Anwendungen

Der im SAP Standard ausgelieferte kostenfreie Viewer (ECL) bietet nur eingeschränkte Funktionen: Er unterstützt wenige Dateiformate, die Darstellungsqualität und -geschwindigkeit lassen zu wünschen übrig und auch bei Aktionen wie „Blättern bei Mehrseitendokumenten“, „Zoomen“, „Pan“ gibt es Optimierungspotential. Durch die Integration der professionellen Viewer von Open Text (Imagination), KISTERS 3D ViewStation, 3DVIA und Oracle

AutoVue bieten wir SAP Anwendern komfortable, einfach und intuitiv zu bedienende Werkzeuge an, um die tägliche Arbeit mit Dokumenten oder 2D/3D CAD Daten effizienter und effektiver verrichten zu können.

Der Austausch der ECL Control Ansteuerung ist für die Technologien SAP ArchiveLink, SAP KPRO Dokumente z.B. im SAP Records-Management Kontext und SAP DVS realisiert.

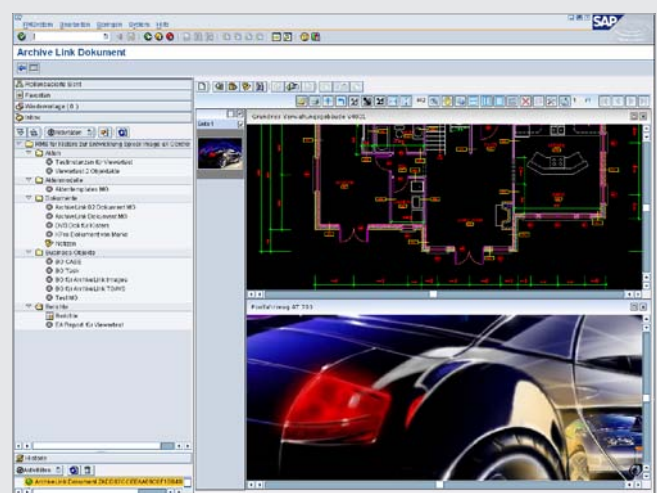
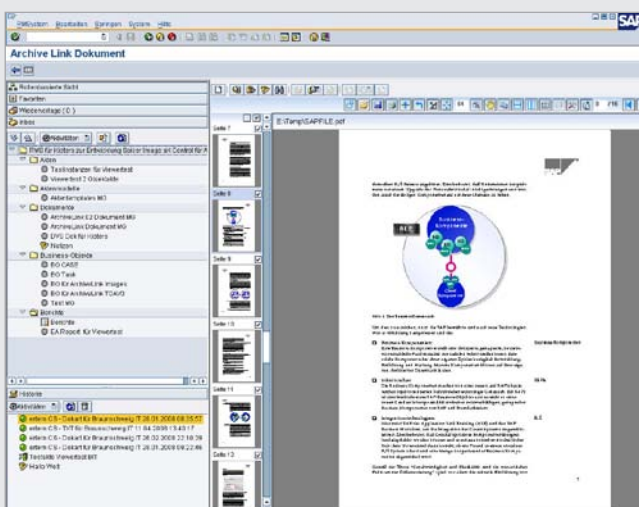


Abb. 1 – Ansichten des Open Text Content Viewer Toolkits in unterschiedlichen SAP Anwendungen

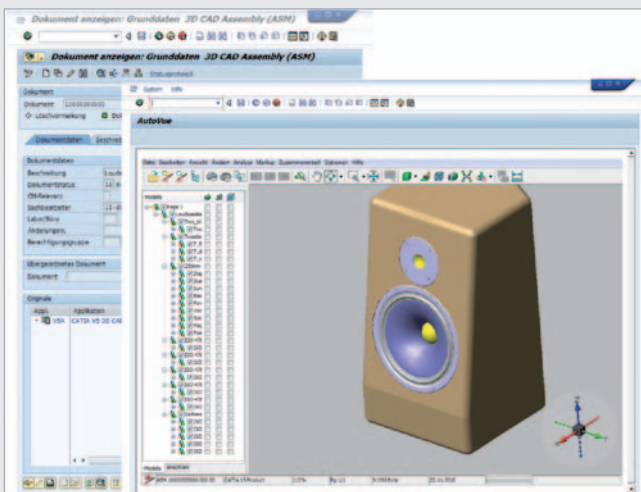
Anwendungsbereiche

Die Viewer-Integration bedient die Standardschnittstellen der SAP-Viewerkopplung und integriert sich somit nahtlos in verschiedene SAP Anwendungsbereiche.

Die „Standard“-Funktionen des von SAP beigestellten Viewers stehen durch diese Integrationsform weiterhin vollständig zu Verfügung.

Ihr Nutzen

Die Vorteile der Integration eines leistungsfähigeren Viewers liegen damit in der besseren Darstellungsqualität sowie deutlich höheren Anzeigegeschwindigkeit einzelner speicherintensiver Dokumente (z.B. Multipage, hohe Auflösung, Großformat etc.).



Zudem werden insgesamt ca. 450 Dokumentenformate unterstützt.

Die Viewer-Integration kann auf ein reichhaltiges Funktionsangebot der verwendeten Toolkits zurückgreifen. Die grundsätzliche Verfügbarkeit einzelner Funktionen wird über die Prozess- und Rechtsteuerung der Integration vorgenommen.

Auf Wunsch kann die Lösung auch um weitere Ausbaustufen wie Markup und Redlining erweitert werden, z. B. zum Dokumentenschutz durch Ausblenden sensibler Informationen.

Technische Informationen:

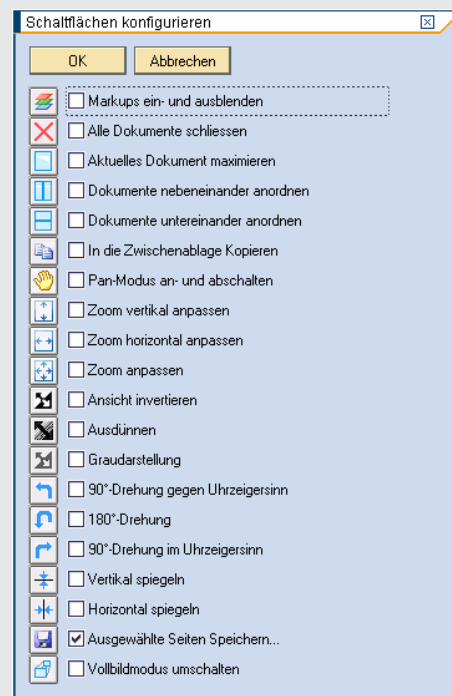
- Ab SAP WebAS 6.20 verfügbar

Unterstützt

- SAP Archive Link Dokumente
- SAP KPRO Dokumente
- SAP DVS Dokumente
- SAP GUI / SAP Portal

- Einfache Installation der SAP Komponenten mittels Transportverfahren
- Einfache Installation des Viewers durch MSI-Pakte / Setupprogramme

Der Anwender kann die für seine Arbeit relevanten und häufig verwendeten Funktionsknöpfe individuell über die Selektion in einem Konfigurationsdialog auswählen und diese in die Funktionsleiste des Viewerfensters mit aufnehmen.



Alle hier erwähnten Computer- und Softwarebezeichnungen sind Handelsmarken und / oder Warenzeichen der entsprechenden Hersteller. SAP® ist eine eingetragene Marke der SAP AG. Alle Angaben sind unverbindlich und dienen lediglich zu Informationszwecken.