

AUTOVUE-LÖSUNGEN FÜR SAP

HAUPTMERKMALE UND -VORTEILE

HAUPTMERKMALE

- Native Dokumentansicht
- Hunderte von unterstützten Formaten
- Zusammenarbeit in Echtzeit
- Browse & Search-Funktion
- Dokumentvergleich
- Digitale Mockups
- Cross-Probing
- Abmessungen
- Markups, Anmerkungen und Kommentare werden als separate Overlays gespeichert
- Wiedergaben generieren
- Metadaten-Integration
- Berücksichtigung vorhandener SAP-Sicherheitsfunktionen
- Unterstützung für komplette Datenmodelle des SAPs, einschließlich Dokumente und Produktstrukturen

HAUPTVORTEILE

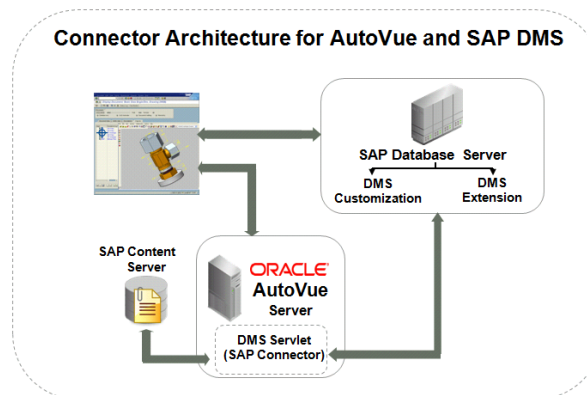
- Zugriff auf wichtige Dokumentinformationen mithilfe einer einzigen Lösung, die hunderte von Dokumentformaten unterstützt
- Nutzung der vorhandenen SAP-Lösungen
- Umfassende Zusammenarbeit innerhalb und außerhalb der eigenen Organisation
- Die Integrität Ihrer Dokumente beibehalten und verschärfte Dokumentsicherheit festlegen
- Produkteinführungszeiten verkürzen

Lifecycle 's SAP-Connector für Oracle 's AutoVue ist eine webbasierte Lösung, die die leistungsstarken und benutzerfreundlichen Fähigkeiten (Markup, digitales Mockup und Zusammenarbeit in Echtzeit) der AutoVue Enterprise-Visualisierungslösungen von Oracle mit dem SAP Asset Lifecycle Management (ALM), SAP Product Lifecycle Management (PLM), SAP Document Management System (DMS) und anderen Content Repositories zusammenführt. Die daraus resultierende Lösung bietet eine effiziente und sichere Methode, um Informationen zu kommunizieren, Ideen im globalen Konzernnetzwerk auszutauschen und somit Produkteinführungszeiten deutlich zu verkürzen.

Erhöhen Sie den Wert Ihrer SAP-Investition

SAP bietet eine umfassende Plattform für die Verwaltung aller produktbezogenen Informationen. Mithilfe der AutoVue Enterprise-Visualisierungsprodukte haben Benutzer die Möglichkeit, Dokumente anzuzeigen, Markups vorzunehmen, auszudrucken und sogar gemeinsam an diesen Dokumenten zu arbeiten, ohne selbst die Erstellungsanwendungen zu haben und ohne das Originaldokument zu verändern. Der Lifecycles Connector für AutoVue und SAP spannt eine Brücke zwischen den beiden Anwendungsprogrammen und ermöglicht Benutzern effektives Arbeiten mit Produktdokumenten, auf die mit SAP zugegriffen werden muss.

Abb. 1: Die Integration erfolgt auf Server-Ebene, wodurch Benutzern sofortiger Zugriff auf Dokumente, die in SAP gespeichert sind für Ansichten, Ausdrücke, Markups und Zusammenarbeit in Echtzeit gewährt wird.



Öffnen und betrachten Sie hunderte von Dokumenttypen

Mit hunderten von unterstützten Dateiformaten, einschließlich 2D CAD-Zeichnungen, 3D-Modelle, Platinen-Layouts und Schemata sowie MS Office Dokumente, haben Benutzer der AutoVue Enterprise-Visualisierungsprodukte jederzeit Zugriff auf praktisch jede Art von Dokument zur Ansicht und Prüfung. Der Connector für AutoVue und SAP arbeitet außerdem direkt mit den SAP Product Lifecycle Management CAD-Integrationen zusammen, um Visualisierungen für jedes unterstützte native CAD-Format, elektronische Design-Automations (EDA)-Format, geschützte Dokumentformat (PDF) und MS Office Dokumentformat bereitzustellen. Benutzer können Markups oder Anmerkungen für jede Art von Dokument erstellen, die dann im SAP-Repository gespeichert werden.

Durch die Nutzung einer einzigen können so die Kosten für den Einkauf, die Verwaltung und für die Schulung Ihrer Angestellten in der Nutzung verschiedener Viewing- und Erstellungsanwendungen eingespart werden.

Effizienter Informationsaustausch und effektive Zusammenarbeit

Die AutoVue Enterprise-Visualisierungsprodukte bieten ein umfassendes Angebot an Markup-Objekte, mithilfe derer Sie Änderungsanforderungen, Kommentare, Beobachtungen und Anweisungen effektiv kommunizieren können. Alle Markups und Anmerkungen werden als separate Overlays erstellt, die zusätzlich zum Originaldokument im SAP-Repository gespeichert werden. Revisoren haben dann die Möglichkeit, Markup-Overlays bei Bedarf ein- oder auszublenden.

Die Funktionen der AutoVue-Produkte für Zusammenarbeit in Echtzeit fördern die Team-Arbeit während der gesamten Projektlebenszeit, indem alle Team-Mitglieder im globalen Konzern mit eingebunden werden. Team-Mitglieder, Lieferanten, Partner und Kunden können mithilfe eines einfachen Web-Browsers jederzeit in Echtzeit auf jedes Dokument zugreifen, es einsehen, Markups erstellen und wichtige Informationen austauschen, unabhängig davon, wo sie sich gerade befinden und welche technischen Fähigkeiten oder Anwendungsprogramme ihnen zur Verfügung stehen.

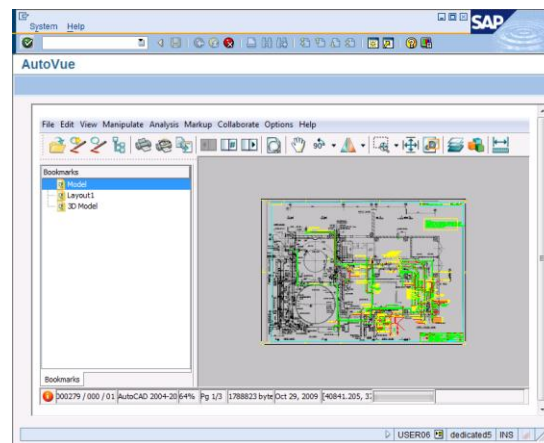


Abb. 2: Zusammenarbeit in Echtzeit verkürzt den Designprüfungsprozess.

Dokumente werden schnell gefunden

Der Connector für AutoVue und SAP bietet Browse & Search-Funktionen, mithilfe derer Team-Mitglieder schneller über AutoVue-Anwendungen auf SAP-gespeicherte Dateien zugreifen können.

Nativer Datenzugriff

AutoVue-Produkte ermöglichen dem Benutzer, Originaldokumente im nativen Format zu öffnen, einzusehen und zu prüfen, ohne auf kostenintensive und fehleranfällige Konvertierungstools zurückgreifen zu müssen. Somit wird auch die mühselige Aufgabe der Erstellung und Verwaltung eines Doublettendatensatzes eliminiert und gleichzeitig sichergestellt, dass Benutzer stets mit der neuesten Dateiversion arbeiten und Geschäftsentscheidungen immer auf der Basis von nativen Dokumenten gefällt werden.

Erhöhte Sicherheit

Die AutoVue-Produkte bieten sofortigen und sicheren Zugriff auf Originaldokumente, ohne einen Dokument-Fußabdruck auf dem Rechner des Benutzers zu hinterlassen. Lifecycle's Connector für AutoVue und SAP ist so aufgebaut, dass das Originaldokument mit seinen eigenen Daten niemals auf den Rechner des Benutzers übertragen wird. Lediglich eine Darstellung des Dokuments wird zur Ansicht und für die Erstellung von Markups übermittelt, wodurch wertvolles geistiges Eigentum geschützt bleibt. Das Originaldokument wird niemals direkt manipuliert und alle Markups und Anmerkungen werden direkt im SAP-Repository gespeichert.

Designintegrität sicherstellen und potenzielle Probleme früh erkennen

Mit AutoVue wird der Designprüfungsprozess vereinfacht. Potenzielle Problemzonen werden mit AutoVue schnell entdeckt, indem die Designs den verschiedenen Benutzern zur Detailansicht bereitgestellt, und Dateien mit den im SAP-Repository gespeicherten Revisionen der Dokumente angezeigt, oder mechanische und elektrische Zeichnungen zusammengelegt werden, um die Passgenauigkeit zu überprüfen. Die Integrität des Designs kann somit viel schneller und einfacher - und auch verlässlicher - überprüft werden.

VERWANDTE PRODUKTE**KUNDENSPEZIFISCHE
VERBESSERUNGEN**

Unsere Berater können kundenspezifische Sonderentwicklungen liefern, falls zusätzliche Anforderungen berücksichtigt werden müssen. Dies könnte z. B. durch die Integration in andere Funktionsbereiche des SAP herbeigeführt werden (cFolders, Portal or Mobile).

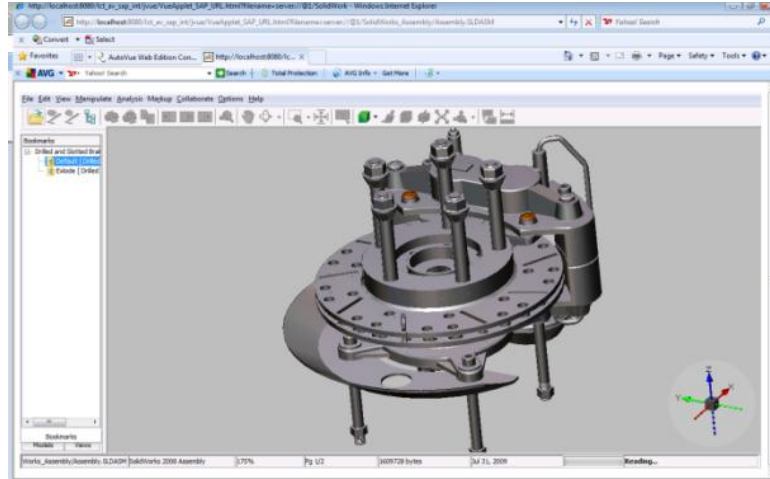


Abb. 3: Fehlerfrüherkennung für verkürzte Produkteinführungszeiten.

Kontakt

Mehr zum Lifecycle's Connector für Oracle AutoVue und SAP erfahren Sie hier:

<http://viewer.kisters.de>

Oder senden Sie eine E-Mail an sales-viewer@kisters.de

Tel +49 241 9671-517

Copyright © 2011, Lifecycle Technology Ltd und Kisters AG. Alle Rechte vorbehalten.

Dieses Dokument wird lediglich zu Informationszwecken bereitgestellt und die darin enthaltenen Informationen können jederzeit ohne Vorankündigung geändert werden. Es wird weder eine Garantie für die Fehlerfreiheit dieses Dokuments abgegeben, noch unterliegt es jeglichen anderen Gewährleistungen oder Bedingungen, sei es mündlicher Art oder in der Idee des Rechts selbst impliziert, einschließlich implizierter Garantien und Konditionen der Gebrauchstauglichkeit oder Eignung für einen bestimmten Zweck. Wir weisen ausdrücklich jede Verantwortung hinsichtlich dieses Dokuments zurück und es werden mit diesem Dokument weder direkte noch indirekte vertragliche Verpflichtungen jeglicher Art eingegangen. Es ist untersagt, das vorliegende Dokument ohne vorherige schriftliche Genehmigung in jeglicher Form und auf elektronische oder mechanische Weise für irgendeinen Zweck zu reproduzieren oder zu übermitteln.

Oracle ist ein eingetragenes Warenzeichen der Oracle Corporation und/oder deren Partner. Andere in diesem Dokument enthaltene Namen sind möglicherweise Warenzeichen ihrer jeweiligen Besitzer. SAP ist ein eingetragenes Warenzeichen der SAP AG und/oder deren Partner. Andere in diesem Dokument enthaltene Namen sind möglicherweise Warenzeichen ihrer jeweiligen Besitzer.