



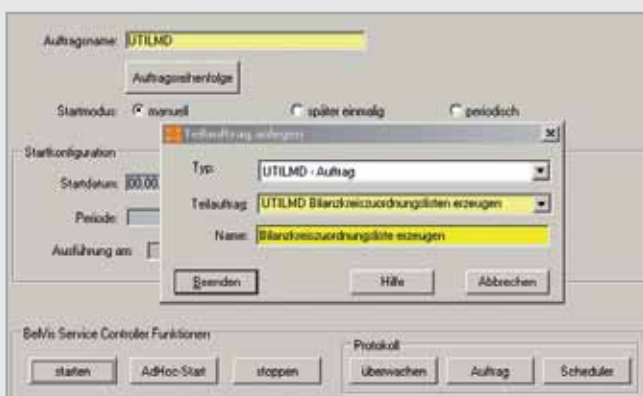
Prozesse gerüstet sind. Einige nützliche MaBiS-Funktionen für alle Marktteilnehmer:

- Durchführung der kompletten Datenweitergabepflichten
- Versionierung von Summenzeitreihen
- Statusverwaltung zur Darstellung negativ geprüfter und ungeprüfter Summenzeitreihen
- Stammdaten für die erforderlichen Bilanzierungsstrukturen
- Funktionen zum Datenabgleich und -prüfung
- Im- und Export von Statusinformationen

### MaBiS-bezogene BelVis Funktionen für Netzbetreiber

Die MaBiS verpflichtet Netzbetreiber zur vollständigen Zuordnung sämtlicher Energiemengen eines Netzes zu Lieferantenbilanzkreisen und weiteren Kategorien, Führen und Verarbeiten von Clearinglisten und zur Einführung von neuen Datenformaten und Prozessen (u. a. Datenweitergaben). Zusätzlich zu den oben genannten Funktionen erfüllt BelVis die speziellen Anforderungen von Netzbetreibern u. a. mit

- Verwaltung von Bilanzkreiszuordnungslisten, Lieferantenclearinglisten, ...
- Verwaltung von Netzverlusten und Differenzmengen
- Zeitreihentypverwaltung, Aktivierung/Deaktivierung von Zeitreihentypen
- Bericht zur Prüfung ausstehender Aktivierungen/Deaktivierungen



- Verwaltung von eingehenden Anforderungen (von Listen, Normlastprofilen usw.)
- Anforderung, Berechnung und Versand von Normlastprofilen
- Automatisierung von Listenerstellung und -versand
- Funktionen für Clearinglisten
- Verteilung virtueller Zählpunktbezeichnungen
- Netzzeitreihen für Übergabemessungen

### MaBiS-bezogene BelVis Funktionen für Bilanzkreisverantwortliche

Bilanzkreisverantwortliche (BKV) müssen laut MaBiS die vom BIKO erhaltenen Bilanzkreissummen prüfen und dem BIKO das Ergebnis mitteilen. Das macht umfangreiche Datenverwaltung, Validierung und Kommunikation erforderlich, u. a. Import sowie Bestätigung der VNB-Daten und Abgleich von Clearinglisten. BelVis ist die Software, die BKV besonders gut unterstützt, denn über die oben genannten Funktionen hinaus liefert BelVis z. B.

- Anforderung, Empfang und Import von Bilanzkreiszuordnungslisten (automatisiert)
- Import und Prüfung von Bilanzierungssummen
- Berechnung von Vergleichssummen
- Prüfung von Lieferantendaten, Ausgleichsenergiemengen, Bilanzkreisabrechnung, ...
- Prüfung von Clearingzeitreihen
- Prüfmitteilungen
- Zeitreihentypverwaltung

### MaBiS-bezogene BelVis Funktionen für Lieferanten

Für Lieferanten ergeben sich aus der MaBiS deutlich mehr Prüfmöglichkeiten. BelVis unterstützt Lieferanten mit u. a.

- Anforderung, Empfang und Import von Normlastprofilen
- Summenzeitreihen, Clearingzeitreihen
- Anforderung, Prüfung und Verwaltung von Clearinglisten (automatisiert)
- Funktionen für Clearinglisten
- Import von Aktivierungen und Deaktivierungen
- Versionierung von Summenzeitreihen

Im Energiemanagement immer einen entscheidenden Schritt voraus:

**Mit BelVis EDM STROM und der Kompetenz der Pioniere.**